

## Inhalt

<b>LHK</b>	
Übersicht.....	2
Patientenstammdaten.....	2
Vorgeschichte und aktuelle Anamnese.....	2
Indikation.....	2
Risikofaktoren.....	2
Symptome.....	3
Vorbefunde.....	3
Untersuchung (LHK).....	3
Befund.....	3
Komplikationen (im HK-Labor).....	4
Notfallmaßnahmen.....	4
Vorgesehene Therapie.....	4
Verlauf.....	4
Fallbezogene Segmentstatistik.....	5
Segmentstatistik.....	5
Segmenttabellen.....	5
Diagramme.....	6
<b>PCI</b>	
Übersicht.....	9
Patientenstammdaten.....	9
Indikation.....	9
Befund.....	9
Dilatation.....	9
Komplikationen.....	10
Notfallmaßnahmen.....	10
Entlassung.....	10
Verlauf.....	10
Fallbezogene Segmentstatistik.....	11
Segmentstatistik.....	11
Segmenttabellen.....	12
Diagramme.....	13
<b>Anhang</b>	
Teilnehmer.....	15
Export.....	15
Legende.....	15
Gesamt.....	16

**Übersicht**Anzahl der Untersuchungen: Anzahl: **1102****Patientenstammdaten**

Geschlecht	weiblich:	Anzahl:	<b>438</b>	Anteil:	<b>39,7%</b>	Ø:	37,1%	( +7,2% )
	männlich:	Anzahl:	<b>664</b>	Anteil:	<b>60,3%</b>	Ø:	62,9%	( -4,2% )
Alter:	gesamt:	Mittelwert:	<b>67,60</b>	Stdabw.:	<b>10,88</b>	Ø:	67,05	( +0,8% )
	\ weiblich:	Mittelwert:	<b>69,88</b>	Stdabw.:	<b>10,70</b>	Ø:	68,28	( +2,3% )
	\ männlich:	Mittelwert:	<b>66,09</b>	Stdabw.:	<b>10,74</b>	Ø:	66,33	( -0,4% )
ambulante Patienten:		Anzahl:	<b>128</b>	Anteil:	<b>11,6%</b>	Ø:	58,7%	( -80,2% )
LHK-Untersuchung:		Mittelwert:	<b>2,41</b>	Stdabw.:	<b>1,71</b>	Ø:	1,81	( +32,8% )

**Vorgeschichte und aktuelle Anamnese**

Z. n. Apoplex:		Anzahl:	<b>14</b>	Anteil:	<b>1,3%</b>	Ø:	0,6%	( + )
Apoplex > 1 Jahr zurück:		Anzahl:	<b>32</b>	Anteil:	<b>2,9%</b>	Ø:	1,2%	( +150,6% )
Niereninsuffizienz	dialysepflichtig:	Anzahl:	<b>31</b>	Anteil:	<b>2,8%</b>	Ø:	0,7%	( + )
	nicht dialysepflichtig:	Anzahl:	<b>206</b>	Anteil:	<b>18,7%</b>	Ø:	12,8%	( +46,4% )
	unbekannt:	Anzahl:	<b>18</b>	Anteil:	<b>1,6%</b>	Ø:	0,7%	( + )

**Indikation**

KHK:		Anzahl:	<b>612</b>	Anteil:	<b>55,5%</b>	Ø:	37,5%	( +47,9% )
Verdacht auf KHK:		Anzahl:	<b>465</b>	Anteil:	<b>42,2%</b>	Ø:	57,7%	( -26,8% )
Vitium:		Anzahl:	<b>39</b>	Anteil:	<b>3,5%</b>	Ø:	6,0%	( -40,7% )
Myokarderkrankung:		Anzahl:	<b>4</b>	Anteil:	<b>0,4%</b>	Ø:	2,2%	( -83,7% )

**akutes Koronarsyndrom (ACS)**

ACS ohne ST-Hebung und ohne Markererhöhung (instabile Angina pectoris, Ruheangina):

Anzahl:	<b>2</b>	Anteil:	<b>0,2%</b>	Ø:	2,8%	( -93,5% )
---------	----------	---------	-------------	----	------	------------

ACS ohne ST-Hebung aber mit Markererhöhung (Infarkt ohne ST-Hebung):

Anzahl:	<b>3</b>	Anteil:	<b>0,3%</b>	Ø:	2,2%	( -87,6% )
---------	----------	---------	-------------	----	------	------------

ACS mit ST-Hebung (= ST-Hebungsinfarkt) bis 24 h nach Stellung der Diagnose:

Anzahl:	<b>5</b>	Anteil:	<b>0,5%</b>	Ø:	0,8%	( - )
---------	----------	---------	-------------	----	------	-------

ACS mit ST-Hebung (= ST-Hebungsinfarkt) über 24 h nach Stellung der Diagnose:

Anzahl:	<b>1</b>	Anteil:	<b>0,1%</b>	Ø:	0,1%	( + )
---------	----------	---------	-------------	----	------	-------

Kardiogener Schock:		Anzahl:	<b>1</b>	Anteil:	<b>0,1%</b>	Ø:	0,2%	( - )
---------------------	--	---------	----------	---------	-------------	----	------	-------

Vorinfarkt	bis 4 Wochen zurück:	Anzahl:	<b>2</b>	Anteil:	<b>0,2%</b>	Ø:	0,1%	( + )
	4 Wochen bis 1 Jahr:	Anzahl:	<b>20</b>	Anteil:	<b>1,8%</b>	Ø:	0,9%	( + )
	länger als 1 Jahr:	Anzahl:	<b>130</b>	Anteil:	<b>11,8%</b>	Ø:	4,8%	( +146,4% )

PCI bis 1 Jahr zurück:		Anzahl:	<b>151</b>	Anteil:	<b>13,7%</b>	Ø:	6,3%	( +117,4% )
------------------------	--	---------	------------	---------	--------------	----	------	-------------

PCI länger als 1 Jahr zurück:		Anzahl:	<b>426</b>	Anteil:	<b>38,7%</b>	Ø:	19,2%	( +101,2% )
-------------------------------	--	---------	------------	---------	--------------	----	-------	-------------

CABG bis 1 Jahr zurück:		Anzahl:	<b>4</b>	Anteil:	<b>0,4%</b>	Ø:	0,5%	( - )
-------------------------	--	---------	----------	---------	-------------	----	------	-------

CABG länger als 1 Jahr zurück:		Anzahl:	<b>55</b>	Anteil:	<b>5,0%</b>	Ø:	5,0%	( +0,5% )
--------------------------------	--	---------	-----------	---------	-------------	----	------	-----------

**Herzrhythmusstörungen**

Anhaltende Kammertachykardie:		Anzahl:	<b>0</b>	Anteil:	<b>0,0%</b>	Ø:	0,2%	( - )
-------------------------------	--	---------	----------	---------	-------------	----	------	-------

Nicht anhaltende Kammertachykardie bei Z. n. MI und reduzierter LV-Funktion:

Anzahl:	<b>1</b>	Anteil:	<b>0,1%</b>	Ø:	0,2%	( - )
---------	----------	---------	-------------	----	------	-------

Salvenartige ventrikuläre Rhythmusstörungen bei Z. n. MI und reduzierter LV-Funktion:

Anzahl:	<b>1</b>	Anteil:	<b>0,1%</b>	Ø:	0,1%	( - )
---------	----------	---------	-------------	----	------	-------

Kammerflimmern:		Anzahl:	<b>0</b>	Anteil:	<b>0,0%</b>	Ø:	0,1%	( - )
-----------------	--	---------	----------	---------	-------------	----	------	-------

Zustand nach Kreislaufstillstand:		Anzahl:	<b>0</b>	Anteil:	<b>0,0%</b>	Ø:	0,2%	( - )
-----------------------------------	--	---------	----------	---------	-------------	----	------	-------

**Risikofaktoren**

Fettstoffwechselstörung:		Anzahl:	<b>1039</b>	Anteil:	<b>94,3%</b>	Ø:	67,0%	( +40,7% )
--------------------------	--	---------	-------------	---------	--------------	----	-------	------------

Diabetes mellitus	insulinpflichtig:	Anzahl:	<b>75</b>	Anteil:	<b>6,8%</b>	Ø:	6,3%	( +8,0% )
	nicht insulinpflichtig:	Anzahl:	<b>210</b>	Anteil:	<b>19,1%</b>	Ø:	15,8%	( +20,7% )

Rauchen:		Anzahl:	<b>353</b>	Anteil:	<b>32,0%</b>	Ø:	26,8%	( +19,3% )
----------	--	---------	------------	---------	--------------	----	-------	------------

Hypertonie:		Anzahl:	<b>940</b>	Anteil:	<b>85,3%</b>	Ø:	77,3%	( +10,4% )
-------------	--	---------	------------	---------	--------------	----	-------	------------

Disposition:		Anzahl:	<b>427</b>	Anteil:	<b>38,7%</b>	Ø:	23,1%	( +68,0% )
--------------	--	---------	------------	---------	--------------	----	-------	------------

## Symptome

asymptomatisch:		Anzahl:	<b>16</b>	Anteil:	<b>1,5%</b>	Ø:	7,1%	( -79,6% )
Stabile Angina Pectoris	CCS I:	Anzahl:	<b>23</b>	Anteil:	<b>2,1%</b>	Ø:	9,3%	( -77,6% )
	CCS II:	Anzahl:	<b>601</b>	Anteil:	<b>54,5%</b>	Ø:	37,7%	( +44,5% )
	CCS III:	Anzahl:	<b>275</b>	Anteil:	<b>25,0%</b>	Ø:	14,1%	( +76,5% )
	CCS IV:	Anzahl:	<b>11</b>	Anteil:	<b>1,0%</b>	Ø:	1,4%	( -26,3% )
atypische Angina:		Anzahl:	<b>75</b>	Anteil:	<b>6,8%</b>	Ø:	12,7%	( -46,4% )
Dyspnoe	NYHA I:	Anzahl:	<b>59</b>	Anteil:	<b>5,4%</b>	Ø:	7,4%	( -27,8% )
	NYHA II:	Anzahl:	<b>509</b>	Anteil:	<b>46,2%</b>	Ø:	39,3%	( +17,5% )
	NYHA III:	Anzahl:	<b>405</b>	Anteil:	<b>36,8%</b>	Ø:	20,7%	( +77,7% )
	NYHA IV:	Anzahl:	<b>2</b>	Anteil:	<b>0,2%</b>	Ø:	0,9%	( - )

## Vorbefunde

EKG Infarkt	nicht vorhanden:	Anzahl:	<b>32</b>	Anteil:	<b>2,9%</b>	Ø:	2,7%	( +5,7% )
	kein Infarkt:	Anzahl:	<b>1027</b>	Anteil:	<b>93,2%</b>	Ø:	84,2%	( +10,7% )
	fraglich:	Anzahl:	<b>22</b>	Anteil:	<b>2,0%</b>	Ø:	6,7%	( -70,3% )
	alter Infarkt:	Anzahl:	<b>11</b>	Anteil:	<b>1,0%</b>	Ø:	5,2%	( -80,8% )
	akuter Infarkt:	Anzahl:	<b>10</b>	Anteil:	<b>0,9%</b>	Ø:	1,1%	( -17,9% )
Ergometrie	nicht vorhanden:	Anzahl:	<b>450</b>	Anteil:	<b>40,8%</b>	Ø:	40,3%	( +1,2% )
	nicht pathologisch:	Anzahl:	<b>72</b>	Anteil:	<b>6,5%</b>	Ø:	16,0%	( -59,1% )
	fraglich:	Anzahl:	<b>343</b>	Anteil:	<b>31,1%</b>	Ø:	17,0%	( +83,4% )
	pathologisch:	Anzahl:	<b>237</b>	Anteil:	<b>21,5%</b>	Ø:	26,7%	( -19,5% )
Echo (Ruhe)	nicht vorhanden:	Anzahl:	<b>12</b>	Anteil:	<b>1,1%</b>	Ø:	5,4%	( -80,0% )
	nicht pathologisch:	Anzahl:	<b>574</b>	Anteil:	<b>52,1%</b>	Ø:	51,6%	( +0,9% )
	fraglich:	Anzahl:	<b>25</b>	Anteil:	<b>2,3%</b>	Ø:	6,8%	( -66,8% )
	pathologisch:	Anzahl:	<b>491</b>	Anteil:	<b>44,6%</b>	Ø:	36,1%	( +23,3% )
Nuklearmedizin	nicht pathologisch:	Anzahl:	<b>0</b>	Anteil:	<b>0,0%</b>	Ø:	0,5%	( - )
	fraglich:	Anzahl:	<b>0</b>	Anteil:	<b>0,0%</b>	Ø:	0,4%	( - )
	pathologisch:	Anzahl:	<b>8</b>	Anteil:	<b>0,7%</b>	Ø:	5,7%	( -87,3% )
Stressecho	nicht pathologisch:	Anzahl:	<b>0</b>	Anteil:	<b>0,0%</b>	Ø:	0,8%	( - )
	fraglich:	Anzahl:	<b>0</b>	Anteil:	<b>0,0%</b>	Ø:	1,0%	( -100,0% )
	pathologisch:	Anzahl:	<b>2</b>	Anteil:	<b>0,2%</b>	Ø:	3,9%	( -95,3% )
MRT	nicht pathologisch:	Anzahl:	<b>0</b>	Anteil:	<b>0,0%</b>	Ø:	0,6%	( - )
	fraglich:	Anzahl:	<b>0</b>	Anteil:	<b>0,0%</b>	Ø:	0,1%	( - )
	pathologisch:	Anzahl:	<b>1</b>	Anteil:	<b>0,1%</b>	Ø:	1,3%	( -93,3% )
CT	nicht pathologisch:	Anzahl:	<b>0</b>	Anteil:	<b>0,0%</b>	Ø:	0,3%	( - )
	fraglich:	Anzahl:	<b>2</b>	Anteil:	<b>0,2%</b>	Ø:	0,1%	( + )
	pathologisch:	Anzahl:	<b>49</b>	Anteil:	<b>4,4%</b>	Ø:	1,8%	( +151,6% )

### Untersuchung (LHK)

Zugang	vom Arm:	Anzahl:	<b>842</b>	Anteil:	<b>76,4%</b>	Ø:	59,9%	( +27,5% )
	vom Bein:	Anzahl:	<b>260</b>	Anteil:	<b>23,6%</b>	Ø:	38,5%	( -38,7% )
Koronarangiographie:		Anzahl:	<b>1102</b>	Anteil:	<b>100,0%</b>	Ø:	99,7%	( +0,3% )
Aortographie:		Anzahl:	<b>13</b>	Anteil:	<b>1,2%</b>	Ø:	5,1%	( -77,0% )
Venenbypass:		Anzahl:	<b>43</b>	Anteil:	<b>3,9%</b>	Ø:	4,0%	( -1,5% )
Arterienbypass:		Anzahl:	<b>36</b>	Anteil:	<b>3,3%</b>	Ø:	4,1%	( -21,0% )
Extrakardiale Gefäße:		Anzahl:	<b>2</b>	Anteil:	<b>0,2%</b>	Ø:	2,8%	( -93,5% )
Ventrikulographie:		Anzahl:	<b>50</b>	Anteil:	<b>4,5%</b>	Ø:	14,5%	( -68,8% )
Zusätzlich Rechtsherzkatheter:		Anzahl:	<b>0</b>	Anteil:	<b>0,0%</b>	Ø:	1,6%	( -100,0% )
Kontrastmittelmenge [ml]:		Mittelwert:	<b>48,49</b>	Stdabw.:	<b>24,30</b>	Ø:	67,51	( -28,2% )
Durchleuchtungszeit [min]:		Mittelwert:	<b>2,89</b>	Stdabw.:	<b>2,87</b>	Ø:	3,71	( -22,2% )
Strahlendosis	keine Angabe:	Anzahl:	<b>0</b>	Anteil:	<b>0,0%</b>	Ø:	0,9%	( - )
Flächendosisprodukt [Gy cm <sup>2</sup> ]:		Mittelwert:	<b>5,94</b>	Stdabw.:	<b>6,04</b>	Ø:	14,22	( -58,3% )

## Befund

keine bedeutsame organische						
Herzerkrankung:	Anzahl:	<b>107</b>	Anteil:	<b>9,7%</b>	Ø: 13,0%	( -25,1% )
Koronarsklerose, Kalzifikation oder						
Wandveränderungen (Stenose < 50 %):	Anzahl:	<b>122</b>	Anteil:	<b>11,1%</b>	Ø: 22,4%	( -50,5% )
KHK	1GE:	Anzahl:	<b>211</b>	Anteil:	<b>19,1%</b>	Ø: 19,0% ( +0,8% )
	2GE:	Anzahl:	<b>201</b>	Anteil:	<b>18,2%</b>	Ø: 17,2% ( +6,2% )
	3GE:	Anzahl:	<b>389</b>	Anteil:	<b>35,3%</b>	Ø: 23,1% ( +52,7% )
Hauptstamm (HS):	Anzahl:	<b>17</b>	Anteil:	<b>1,5%</b>	Ø: 3,3%	( -53,4% )

Linker Ventrikel EF	>50%:	Anzahl:	<b>616</b>	Anteil:	<b>55,9%</b>	Ø:	29,1%	( +92,1% )
	30-50%:	Anzahl:	<b>129</b>	Anteil:	<b>11,7%</b>	Ø:	6,2%	( +88,0% )
	<30%:	Anzahl:	<b>1</b>	Anteil:	<b>0,1%</b>	Ø:	1,0%	( - )
Klappenerkrankung (häodynamisch angiographischer Schweregrad)								
	I:	Anzahl:	<b>5</b>	Anteil:	<b>0,5%</b>	Ø:	1,9%	( -76,3% )
	II:	Anzahl:	<b>6</b>	Anteil:	<b>0,5%</b>	Ø:	1,4%	( -61,5% )
	III:	Anzahl:	<b>3</b>	Anteil:	<b>0,3%</b>	Ø:	2,6%	( -89,7% )
	IV:	Anzahl:	<b>1</b>	Anteil:	<b>0,1%</b>	Ø:	0,9%	( - )
Congenitales Vitium:		Anzahl:	<b>12</b>	Anteil:	<b>1,1%</b>	Ø:	0,4%	( + )
dilatative Kardiomyopathie:		Anzahl:	<b>6</b>	Anteil:	<b>0,5%</b>	Ø:	1,9%	( -71,8% )
Hypertensive Herzerkrankung:		Anzahl:	<b>28</b>	Anteil:	<b>2,5%</b>	Ø:	8,7%	( -70,8% )
andere Myokarderkrankung:		Anzahl:	<b>2</b>	Anteil:	<b>0,2%</b>	Ø:	1,0%	( - )
Perikarderkrankung:		Anzahl:	<b>0</b>	Anteil:	<b>0,0%</b>	Ø:	0,0%	( - )
Sonstige Erkrankung:		Anzahl:	<b>3</b>	Anteil:	<b>0,3%</b>	Ø:	1,5%	( -82,2% )
Versorgungstyp	ausgeglichen:	Anzahl:	<b>758</b>	Anteil:	<b>68,8%</b>	Ø:	81,9%	( -16,1% )
	Linksversorgung:	Anzahl:	<b>151</b>	Anteil:	<b>13,7%</b>	Ø:	6,8%	( +102,6% )
	Rechtsversorgung:	Anzahl:	<b>193</b>	Anteil:	<b>17,5%</b>	Ø:	11,0%	( +58,7% )

### Komplikationen (im HK-Labor)

keine Komplikationen:	Anzahl:	<b>1091</b>	Anteil:	<b>99,0%</b>	Ø:	99,5%	( -0,5% )
Koronarverschluss:	Anzahl:	<b>4</b>	Anteil:	<b>0,4%</b>	Ø:	0,1%	( + )
Herzinfarkt (transmural):	Anzahl:	<b>1</b>	Anteil:	<b>0,1%</b>	Ø:	0,0%	( + )
cerebraler Insult:	Anzahl:	<b>3</b>	Anteil:	<b>0,3%</b>	Ø:	0,0%	( + )
Tod:	Anzahl:	<b>0</b>	Anteil:	<b>0,0%</b>	Ø:	0,0%	( - )
schwere Kontrastmittelreaktion:	Anzahl:	<b>0</b>	Anteil:	<b>0,0%</b>	Ø:	0,0%	( - )
Dissektion im Zugangsweg:	Anzahl:	<b>0</b>	Anteil:	<b>0,0%</b>	Ø:	0,1%	( - )
art. Verschluss (peripher):	Anzahl:	<b>0</b>	Anteil:	<b>0,0%</b>	Ø:	0,0%	( 0 )
andere Komplikationen:	Anzahl:	<b>3</b>	Anteil:	<b>0,3%</b>	Ø:	0,3%	( - )

## Notfallmaßnahmen

keine Notfallmaßnahmen:	Anzahl:	<b>1092</b>	Anteil:	<b>99,1%</b>	Ø:	99,6%	( -0,5% )
Thrombolyse:	Anzahl:	<b>1</b>	Anteil:	<b>0,1%</b>	Ø:	0,0%	( + )
Schrittmacher:	Anzahl:	<b>0</b>	Anteil:	<b>0,0%</b>	Ø:	0,0%	( - )
intraaortale Ballonpumpe:	Anzahl:	<b>0</b>	Anteil:	<b>0,0%</b>	Ø:	0,0%	( o )
Reanimation:	Anzahl:	<b>0</b>	Anteil:	<b>0,0%</b>	Ø:	0,1%	( - )
Transfusion:	Anzahl:	<b>0</b>	Anteil:	<b>0,0%</b>	Ø:	0,0%	( o )
Defibrillation:	Anzahl:	<b>3</b>	Anteil:	<b>0,3%</b>	Ø:	0,1%	( + )
Not-CABG:	Anzahl:	<b>1</b>	Anteil:	<b>0,1%</b>	Ø:	0,0%	( + )
andere Notfallmaßnahmen:	Anzahl:	<b>0</b>	Anteil:	<b>0,0%</b>	Ø:	0,1%	( - )

### Vorgesehene Therapie

keine Therapie:	Anzahl:	<b>11</b>	Anteil:	<b>1,0%</b>	Ø:	4,4%	( -77,2% )
Therapieempfehlung	medikamentös:	Anzahl:	<b>522</b>	Anteil:	<b>47,4%</b>	Ø:	54,4%
	herzchirurgisch:	Anzahl:	<b>27</b>	Anteil:	<b>2,5%</b>	Ø:	8,6%
	PCI:	Anzahl:	<b>526</b>	Anteil:	<b>47,7%</b>	Ø:	29,5%
	\ PCI in gleicher Sitzung:	Anzahl:	<b>507</b>	Anteil:	<b>96,4%</b>	Ø:	73,9%

## Verlauf

keine Informationen:	Anzahl:	<b>4</b>	Anteil:	<b>0,4%</b>	Ø:	16,6%	( -97,8% )
keine Komplikation:	Anzahl:	<b>1091</b>	Anteil:	<b>99,0%</b>	Ø:	81,1%	( +22,0% )
Herzinfarkt (transmural):	Anzahl:	<b>0</b>	Anteil:	<b>0,0%</b>	Ø:	0,0%	( - )
cerebraler Insult:	Anzahl:	<b>0</b>	Anteil:	<b>0,0%</b>	Ø:	0,0%	( - )
Tod:	Anzahl:	<b>0</b>	Anteil:	<b>0,0%</b>	Ø:	0,1%	( - )
größere Nachblutung:	Anzahl:	<b>0</b>	Anteil:	<b>0,0%</b>	Ø:	0,1%	( - )
Transfusion:	Anzahl:	<b>0</b>	Anteil:	<b>0,0%</b>	Ø:	0,0%	( - )
AV-Fistel / Aneurysma:	Anzahl:	<b>0</b>	Anteil:	<b>0,0%</b>	Ø:	0,1%	( - )
art. Verschluss (peripher):	Anzahl:	<b>0</b>	Anteil:	<b>0,0%</b>	Ø:	0,0%	( - )
chir. Revision (peripher):	Anzahl:	<b>0</b>	Anteil:	<b>0,0%</b>	Ø:	0,0%	( - )
venöse Thrombose:	Anzahl:	<b>0</b>	Anteil:	<b>0,0%</b>	Ø:	0,0%	( 0 )
Lungenembolie:	Anzahl:	<b>0</b>	Anteil:	<b>0,0%</b>	Ø:	0,0%	( 0 )
Koronarverschluss:	Anzahl:	<b>0</b>	Anteil:	<b>0,0%</b>	Ø:	0,0%	( - )
Reanimation:	Anzahl:	<b>0</b>	Anteil:	<b>0,0%</b>	Ø:	0,0%	( - )
Defibrillation:	Anzahl:	<b>0</b>	Anteil:	<b>0,0%</b>	Ø:	0,0%	( - )
Infektionen:	Anzahl:	<b>0</b>	Anteil:	<b>0,0%</b>	Ø:	0,0%	( 0 )
anderer Verlauf:	Anzahl:	<b>1</b>	Anteil:	<b>0,1%</b>	Ø:	0,1%	( - )

## Fallbezogene Segmentstatistik

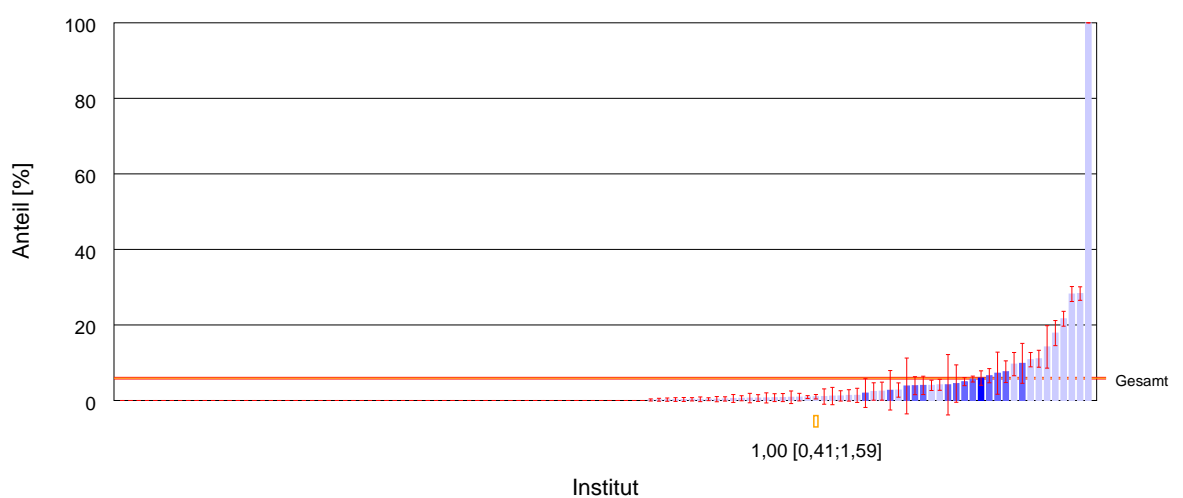
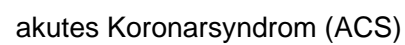
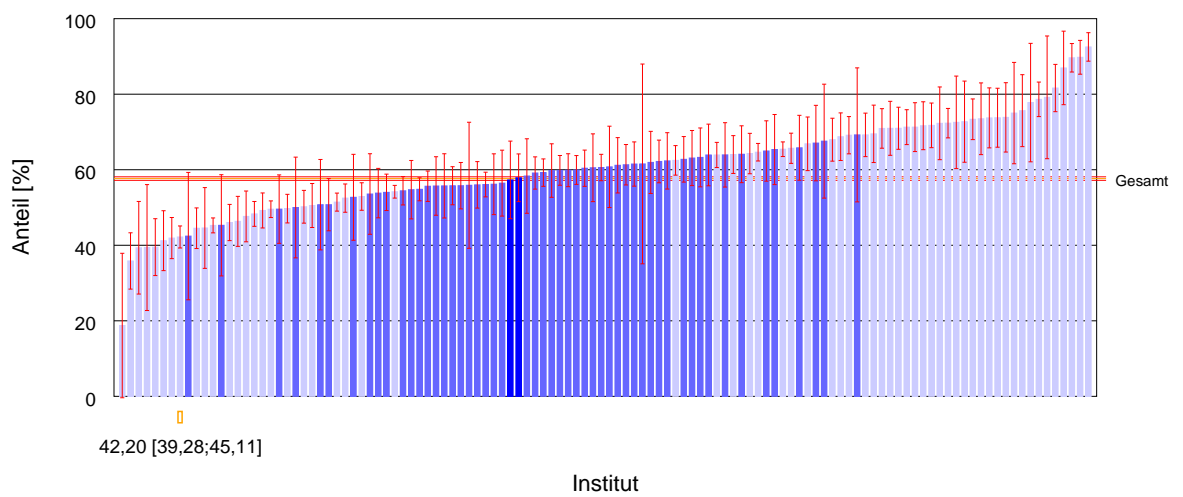
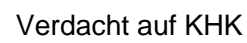
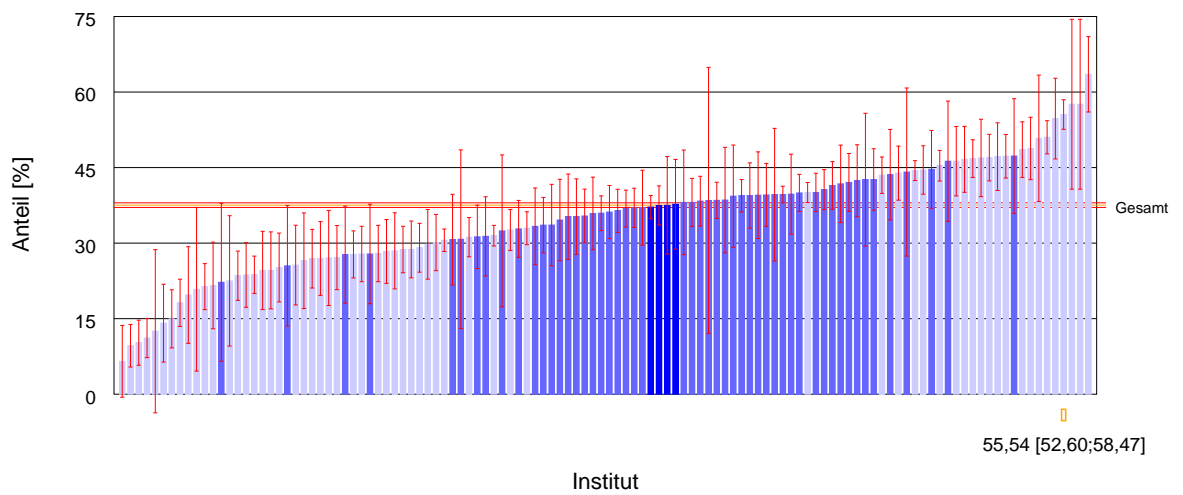
Untersuchungen mit Dokumentation:	Anzahl:	<b>889</b>			
Segment mit Stent:	Anzahl:	<b>490</b>	Anteil:	<b>55,1%</b>	Ø: 20,7% (+165,7%)
Restenose:	Anzahl:	<b>10</b>	Anteil:	<b>1,1%</b>	Ø: 2,3% (-52,1%)
Restenose Nr.:	Mittelwert:	<b>1,20</b>	Stdbw.:	<b>0,45</b>	Ø: 1,49 (-19,6%)

## Segmentstatistik

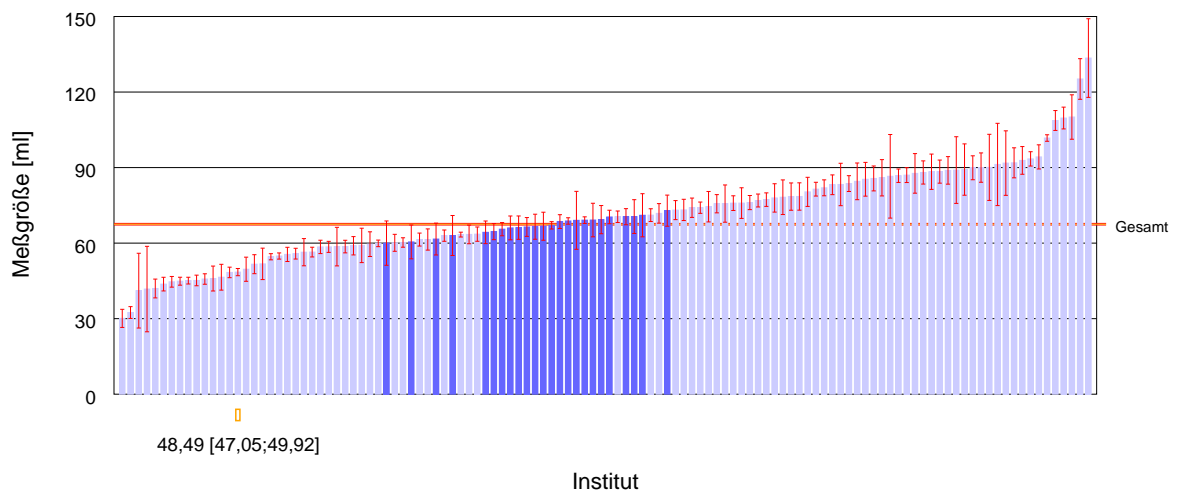
Anzahl der Segmente:	Anzahl:	<b>2718</b>			
Segment mit Stent:	Anzahl:	<b>831</b>	Anteil:	<b>30,6%</b>	Ø: 11,3% (+169,5%)
Restenose:	Anzahl:	<b>11</b>	Anteil:	<b>0,4%</b>	Ø: 1,0% (-60,2%)
Restenose Nr.:	Mittelwert:	<b>1,20</b>	Stdbaw.:	<b>0,45</b>	Ø: 1.48 (-19,0%)

**Stenose %**

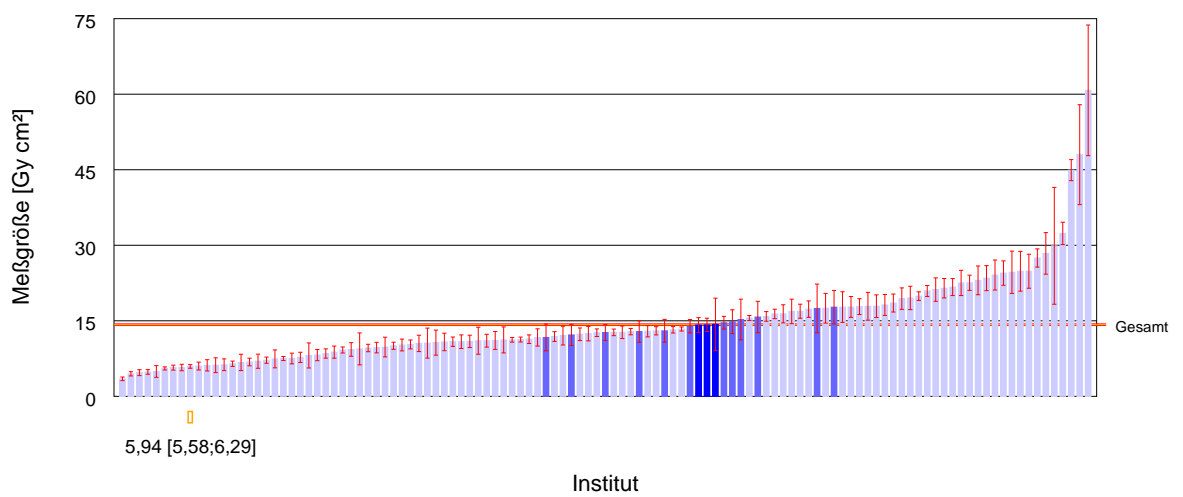
Segment		0-49	50-75	76-99	100	Summe
1	Prox. RCA	107	121	48	45	321
2	Mittl. RCA	134	98	60	28	320
3	Dist. RCA	56	47	20	4	127
4	Rip	12	28	10	5	55
5	Rpld	7	10	9	1	27
11	Hauptstamm	32	20	16	3	71
12	Prox. RIA	261	139	65	33	498
13	Mittl. RIA	147	136	79	17	379
14	Dist. RIA	17	26	26	6	75
15	Rd I	27	63	60	5	155
16	Rd II	0	4	4	0	8
18	Prox. RCX	161	129	48	13	351
19	Dist. RCX	49	54	47	11	161
20	Rms	54	36	35	17	142
21	Rls	0	0	0	1	1
23	Ravs	2	10	3	0	15
24	Rpls	1	6	2	2	11
25	Rip	0	0	1	0	1
Summe		1.067	927	533	191	2.718



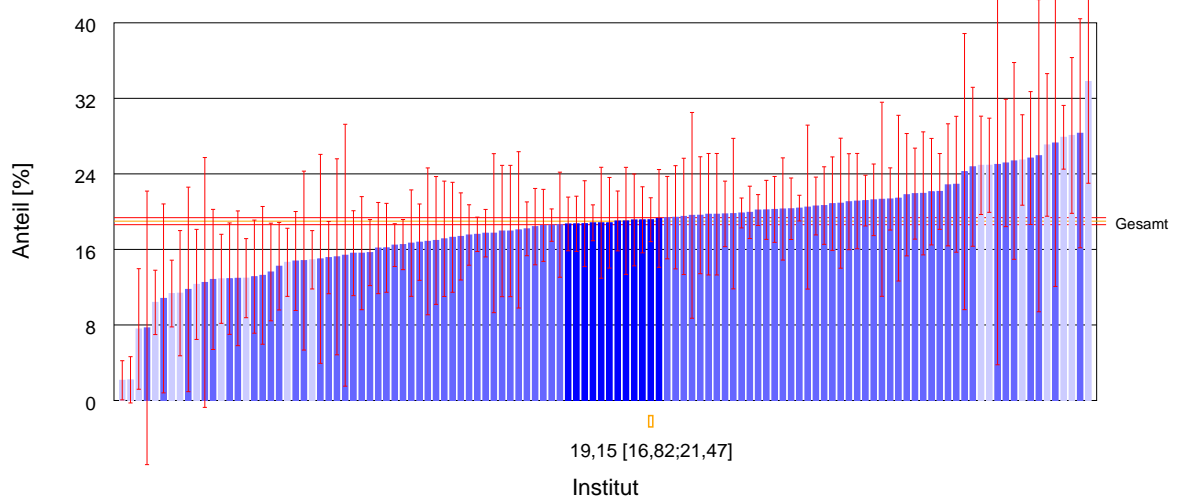
## Kontrastmittelmenge



## Flächendosisprodukt



## KHK - 1GE







## Übersicht

Anzahl der Eingriffe: Anzahl: **522**

## Patientenstammdaten

Geschlecht	weiblich:	Anzahl:	<b>166</b>	Anteil:	<b>31,8%</b>	Ø:	27,2%	( +17,0% )
	männlich:	Anzahl:	<b>356</b>	Anteil:	<b>68,2%</b>	Ø:	72,8%	( -6,3% )
Alter:	gesamt:	Mittelwert:	<b>68,71</b>	Stdabw.:	<b>10,20</b>	Ø:	68,52	( +0,3% )
	\ weiblich:	Mittelwert:	<b>72,38</b>	Stdabw.:	<b>9,42</b>	Ø:	71,51	( +1,2% )
	\ männlich:	Mittelwert:	<b>67,00</b>	Stdabw.:	<b>10,11</b>	Ø:	67,41	( -0,6% )
ambulante Patienten:		Anzahl:	<b>4</b>	Anteil:	<b>0,8%</b>	Ø:	43,9%	( -98,3% )
PCI-Eingriff:		Mittelwert:	<b>2,37</b>	Stdabw.:	<b>1,52</b>	Ø:	1,80	( +31,6% )
LHK u. PCI in gleicher Sitzung:		Anzahl:	<b>507</b>	Anteil:	<b>97,1%</b>	Ø:	87,4%	( +11,2% )

## Indikation

Stabile Angina Pectoris	stabile AP CCS I:	Anzahl:	<b>8</b>	Anteil:	<b>1,5%</b>	Ø:	6,3%	( -75,6% )
	stabile AP CCS II:	Anzahl:	<b>263</b>	Anteil:	<b>50,4%</b>	Ø:	39,0%	( +29,3% )
	stabile AP CCS III:	Anzahl:	<b>195</b>	Anteil:	<b>37,4%</b>	Ø:	21,6%	( +72,7% )
	stabile AP CCS IV:	Anzahl:	<b>6</b>	Anteil:	<b>1,1%</b>	Ø:	1,9%	( -39,9% )
atypische Angina:		Anzahl:	<b>22</b>	Anteil:	<b>4,2%</b>	Ø:	6,6%	( -35,9% )
akutes Koronarsyndrom (ACS)								
ACS ohne ST-Hebung und ohne Markererhöhung (instabile Angina pectoris, Ruheangina):								
		Anzahl:	<b>2</b>	Anteil:	<b>0,4%</b>	Ø:	5,4%	( -92,9% )
ACS ohne ST-Hebung aber mit Markererhöhung (Infarkt ohne ST-Hebung):								
		Anzahl:	<b>1</b>	Anteil:	<b>0,2%</b>	Ø:	4,8%	( -96,0% )
ACS mit ST-Hebung (= ST-Hebungsinfarkt) bis 24 h nach Stellung der Diagnose:								
		Anzahl:	<b>5</b>	Anteil:	<b>1,0%</b>	Ø:	2,8%	( -65,5% )
ACS mit ST-Hebung (= ST-Hebungsinfarkt) über 24 h nach Stellung der Diagnose:								
		Anzahl:	<b>1</b>	Anteil:	<b>0,2%</b>	Ø:	0,3%	( - )
Kardiogener Schock:		Anzahl:	<b>1</b>	Anteil:	<b>0,2%</b>	Ø:	0,6%	( - )
Ischämienachweis:		Anzahl:	<b>8</b>	Anteil:	<b>1,5%</b>	Ø:	30,4%	( -95,0% )
PCI ohne AP und ohne Ischämienachweis:		Anzahl:	<b>0</b>	Anteil:	<b>0,0%</b>	Ø:	1,8%	( -100,0% )

## Befund

KHK	1GE:	Anzahl:	<b>100</b>	Anteil:	<b>19,2%</b>	Ø:	27,6%	( -30,5% )
	2GE:	Anzahl:	<b>122</b>	Anteil:	<b>23,4%</b>	Ø:	32,5%	( -28,1% )
	3GE:	Anzahl:	<b>286</b>	Anteil:	<b>54,8%</b>	Ø:	39,4%	( +38,9% )
Hauptstamm (HS):		Anzahl:	<b>6</b>	Anteil:	<b>1,1%</b>	Ø:	2,8%	( -58,2% )
Zustand nach herzchirurgischem Eingriff:		Anzahl:	<b>4</b>	Anteil:	<b>0,8%</b>	Ø:	1,7%	( -54,4% )
Linker Ventrikel EF	>50%:	Anzahl:	<b>323</b>	Anteil:	<b>61,9%</b>	Ø:	26,9%	( +129,9% )
	30-50%:	Anzahl:	<b>78</b>	Anteil:	<b>14,9%</b>	Ø:	5,9%	( +154,0% )
	<30%:	Anzahl:	<b>0</b>	Anteil:	<b>0,0%</b>	Ø:	0,5%	( - )
PCI als Akutintervention:		Anzahl:	<b>1</b>	Anteil:	<b>0,2%</b>	Ø:	8,3%	( -97,7% )

## Dilatation

Dauer:		Mittelwert:	<b>28,18</b>	Stdabw.:	<b>10,77</b>	Ø:	37,14	( -24,1% )
Zugang	vom Arm:	Anzahl:	<b>382</b>	Anteil:	<b>73,2%</b>	Ø:	56,8%	( +28,8% )
	vom Bein:	Anzahl:	<b>140</b>	Anteil:	<b>26,8%</b>	Ø:	41,8%	( -35,9% )
Kontrastmittelmenge [ml]:		Mittelwert:	<b>46,01</b>	Stdabw.:	<b>24,59</b>	Ø:	70,40	( -34,7% )
Durchleuchtungszeit [min]:		Mittelwert:	<b>7,07</b>	Stdabw.:	<b>5,64</b>	Ø:	8,57	( -17,5% )
Strahlendosis	keine Angabe:	Anzahl:	<b>0</b>	Anteil:	<b>0,0%</b>	Ø:	0,5%	( - )
Flächendosisprodukt [Gy cm²]:		Mittelwert:	<b>11,59</b>	Stdabw.:	<b>11,60</b>	Ø:	23,56	( -50,8% )
Versorgungstyp	ausgeglichen:	Anzahl:	<b>344</b>	Anteil:	<b>65,9%</b>	Ø:	82,6%	( -20,2% )
	Linksversorgung:	Anzahl:	<b>70</b>	Anteil:	<b>13,4%</b>	Ø:	6,2%	( +114,8% )
	Rechtsversorgung:	Anzahl:	<b>108</b>	Anteil:	<b>20,7%</b>	Ø:	11,2%	( +84,7% )



## Fallbezogene Segmentstatistik

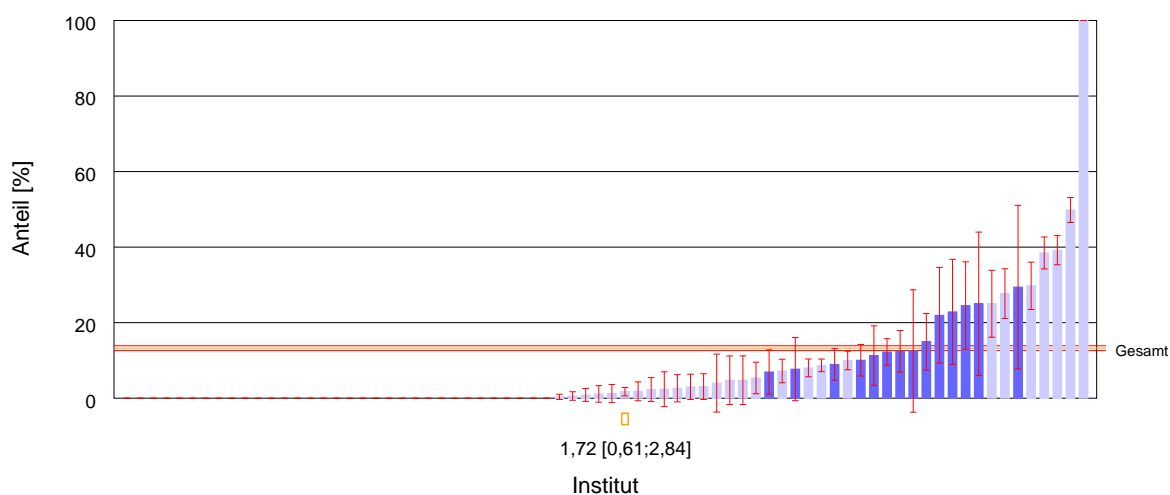
Eingriffe mit Dokumentation:	Anzahl:	<b>522</b>			
Dilatation einer Restenose:	Anzahl:	<b>7</b>	Anteil:	<b>1,3%</b>	Ø: 1,9% (-29,4%)
Restenose Nr.:	Mittelwert:	<b>1,20</b>	Stdabw.:	<b>0,45</b>	Ø: 1,46 (-17,8%)
Restenose im Stentbereich:	Anzahl:	<b>36</b>	Anteil:	<b>6,9%</b>	Ø: 5,9% (+17,8%)
Stent:	Anzahl:	<b>497</b>	Anteil:	<b>95,2%</b>	Ø: 89,1% (+6,9%)
Anzahl Stents \ Summe:	Mittelwert:	<b>1,39</b>	Stdabw.:	<b>2,13</b>	Ø: 1,48 (-6,0%)
Gestenteter Abschnitt [mm] \ Summe:	Mittelwert:	<b>22,01</b>	Stdabw.:	<b>13,03</b>	Ø: 25,40 (-13,4%)
DES:	Anzahl:	<b>485</b>	Anteil:	<b>92,9%</b>	Ø: 84,7% (+9,7%)
Scaffold (BRS):	Anzahl:	<b>0</b>	Anteil:	<b>0,0%</b>	Ø: 0,1% (-)
Ballongröße [mm]:	Mittelwert:	<b>2,79</b>	Stdabw.:	<b>0,43</b>	Ø: 2,85 (-2,1%)
DEB:	Anzahl:	<b>5</b>	Anteil:	<b>1,0%</b>	Ø: 4,0% (-75,8%)
IIb/IIIa-Inhibitor:	Anzahl:	<b>5</b>	Anteil:	<b>1,0%</b>	Ø: 1,2% (-22,6%)
Rotablator:	Anzahl:	<b>0</b>	Anteil:	<b>0,0%</b>	Ø: 0,4% (-)
Protektionssysteme:	Anzahl:	<b>0</b>	Anteil:	<b>0,0%</b>	Ø: 0,0% (-)
andere zusätzliche Maßnahmen:	Anzahl:	<b>11</b>	Anteil:	<b>2,1%</b>	Ø: 3,6% (-41,0%)

## Segmentstatistik

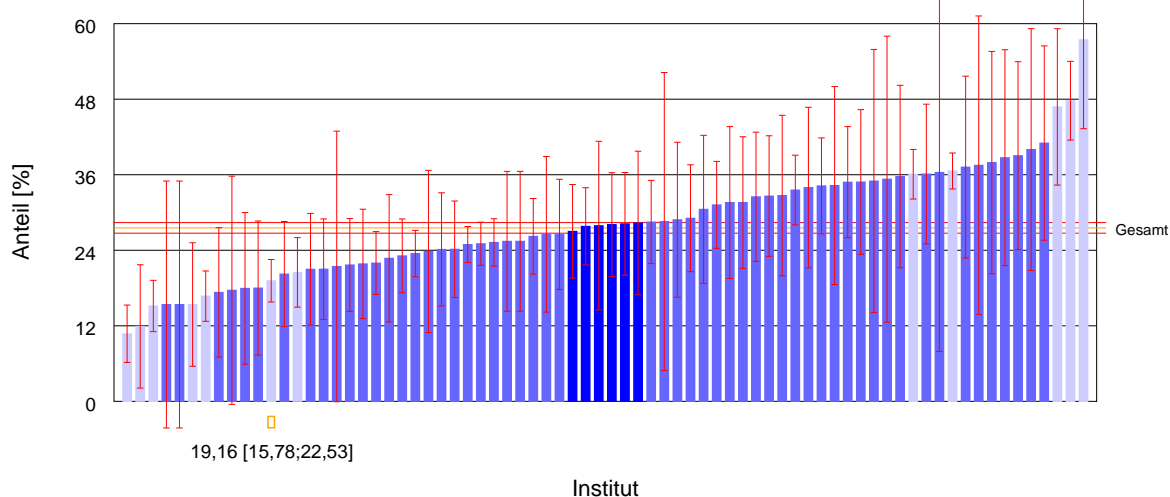
Anzahl der Segmente:	Anzahl:	<b>602</b>			
FFR	nicht pathologisch:	Anzahl:	<b>0</b>	Anteil:	<b>0,0%</b>
	pathologisch (<= 0,8):	Anzahl:	<b>10</b>	Anteil:	<b>1,7%</b>
Dilatation einer Restenose:		Anzahl:	<b>7</b>	Anteil:	<b>1,2%</b>
Restenose Nr.:		Mittelwert:	<b>1,20</b>	Stdabw.:	<b>0,45</b>
Restenose im Stentbereich:		Anzahl:	<b>37</b>	Anteil:	<b>6,1%</b>
Stent:		Anzahl:	<b>562</b>	Anteil:	<b>93,4%</b>
Anzahl Stents:		Mittelwert:	<b>1,23</b>	Stdabw.:	<b>1,97</b>
Gestenteter Abschnitt [mm]:		Mittelwert:	<b>19,46</b>	Stdabw.:	<b>9,49</b>
DES:		Anzahl:	<b>545</b>	Anteil:	<b>90,5%</b>
Scaffold (BRS):		Anzahl:	<b>0</b>	Anteil:	<b>0,0%</b>
Ballongröße [mm]:		Mittelwert:	<b>2,79</b>	Stdabw.:	<b>0,43</b>
DEB:		Anzahl:	<b>5</b>	Anteil:	<b>0,8%</b>
IIb/IIIa-Inhibitor:		Anzahl:	<b>6</b>	Anteil:	<b>1,0%</b>
Rotablator:		Anzahl:	<b>0</b>	Anteil:	<b>0,0%</b>
Protektionssysteme:		Anzahl:	<b>0</b>	Anteil:	<b>0,0%</b>
andere zusätzliche Maßnahmen:		Anzahl:	<b>11</b>	Anteil:	<b>1,8%</b>



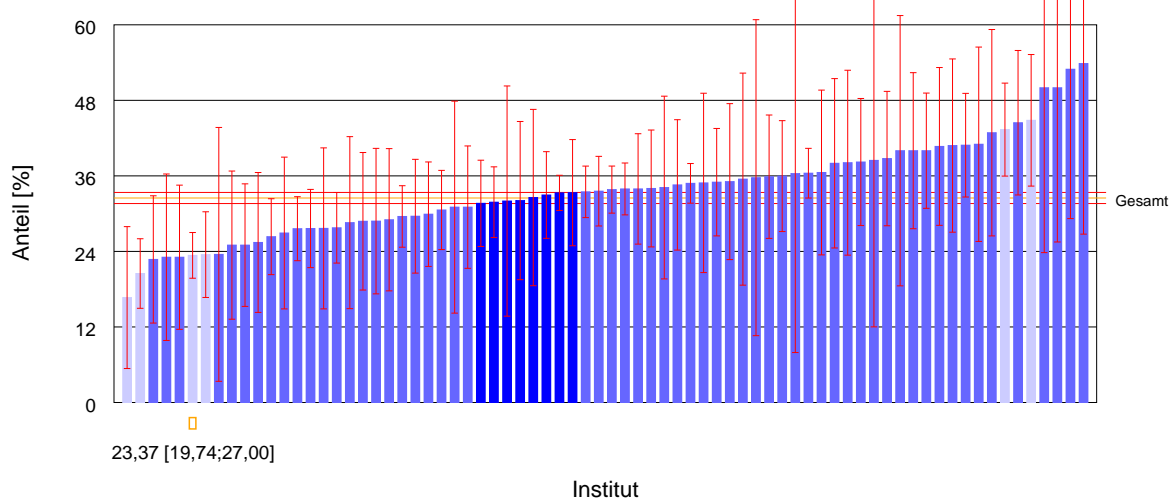
## akutes Koronarsyndrom (ACS)



## KHK - 1GE



## KHK - 2GE





## Teilnehmer

LHK	119
PCI	82

## Export

	Version	Dokumentation	Segmente
LHK			
	5.1	1102	2718
	<b>Gesamt</b>	<b>1102</b>	<b>2718</b>
PCI			
	5.1	522	602
	<b>Gesamt</b>	<b>522</b>	<b>602</b>

Aktuell ist **Version 5**

## Legende

In den runden Klammern ist die Abweichung vom Gesamtmittelwert dargestellt. Ist der Gesamtmittelwert kleiner 1%, wird die Abweichung verkürzt dargestellt. '+' bzw. '-' für größer bzw. kleiner als der Gesamtmittelwert, 'o' falls beide Werte gleich sind.

Der Hinweis **keine Werte** kennzeichnet das nicht Vorhandensein von Werten. Diese Werte werden überhaupt nicht exportiert (z.B. bei Verwendung einer nicht aktuellen QuIK-Version oder wenn keine PCI durchgeführt werden).

Der Hinweis **ungültige Werte** kennzeichnet den Ausschluss von Werten (z.B. Regelverletzungen). Regelverletzungen werden durch Plausibilitätsprüfungen erkannt. Häufigste Regelverletzung ist der Export eines nominalen Wertes, der nur eine Ausprägung hat, also bei allen Fällen den selben Wert, obwohl der Wert in der Population verteilt ist. Ein Institut kann z. B. nicht 500 Fälle behandelt haben, die alle eine Hauptstammstenose hatten.

Der Hinweis **fehlende Werte** kennzeichnet Werte, bei denen überhaupt keine Angabe vorhanden ist (möglich bei optionalen numerischen Werten).

In den Diagrammen werden wichtige Werte der vorangegangenen Tabelle dargestellt.

Auf der X-Achse sind immer die beteiligten Labore dargestellt, auf der y-Achse der jeweilige Wert in der Ausprägung, die in der Gruppe vorherrscht. Jeder Balken repräsentiert ein Labor.

Ihr eigenes Labor ist durch ein oranges Rechteck unterhalb des Balkens markiert.

Die Höhe des Balkens entspricht dem Wert bzw. der Rate der Variable des einzelnen Labors. Die auf den Balken liegende längs ausgeprägte Linie zeigt die Verteilung des betreffenden Werts innerhalb des Labors und die Linienendpunkte zeigen graphisch das Konfidenzintervall des Wertes für das einzelne Labor an. Dieses ist abhängig von der Zahl der Fälle des betreffenden Labors.

Die quer gezogene (gelbe) mittlere Linie steht für den Gesamtmittelwert, die ober- und unterhalb dieser Mittellinie liegenden roten Linien sind die Begrenzung des Konfidenzintervalls für die gesamte Gruppe, das aufgrund der großen Zahl der Fälle wesentlich kleiner sein muss als die Intervalle der einzelnen Labore.

Dunkelblau markierte Balken stehen für die Labore, deren eigener Mittelwert innerhalb des KI der Gesamtgruppe liegt. Mittelblau markierten Balken stehen für alle Labore, deren eigener Mittelwert nicht innerhalb des KI der Gesamtgruppe liegt, deren eigenes KI das der Gesamtgruppe aber schneidet. Die hellblauen Balken stehen für alle Labore, deren eigenes KI außerhalb des KI der Gesamtgruppe liegen. Diese sind zumindest für den betreffenden Wert und den Auswertungszeitraum auffällig.

Die Darstellung eines Institutes in einem Diagramm setzt mindestens 10 gültige Werte voraus.

## LHK

Übersicht.....	17
Patientenstammdaten.....	17
Vorgeschichte und aktuelle Anamnese.....	17
Indikation.....	17
Risikofaktoren.....	17
Symptome.....	18
Vorbefunde.....	18
Untersuchung (LHK).....	18
Befund.....	18
Komplikationen (im HK-Labor).....	19
Notfallmaßnahmen.....	19
Vorgesehene Therapie.....	19
Verlauf.....	19
Fallbezogene Segmentstatistik.....	20
Segmentstatistik.....	20
Segmenttabellen.....	20

PCI

Übersicht.....	21
Patientenstammdaten.....	21
Indikation.....	21
Befund.....	21
Dilatation.....	21
Komplikationen.....	22
Notfallmaßnahmen.....	22
Entlassung.....	22
Verlauf.....	22
Fallbezogene Segmentstatistik.....	23
Segmentstatistik.....	23
Segmenttabellen.....	24



**Übersicht**Anzahl der Untersuchungen: Anzahl: **42972****Patientenstammdaten**

Geschlecht	weiblich:	Anzahl:	<b>15931</b>	Anteil:	<b>37,1%</b>	N:	42.972	[36,6%;37,5%]
	männlich:	Anzahl:	<b>27041</b>	Anteil:	<b>62,9%</b>	N:	42.972	[62,5%;63,4%]
Alter:	gesamt:	Mittelwert:	<b>67,05</b>	Stdabw.:	<b>10,98</b>	N:	42.972	[66,95;67,16]
	\ weiblich:	Mittelwert:	<b>68,28</b>	Stdabw.:	<b>10,81</b>	N:	15.931	[68,12;68,45]
	\ männlich:	Mittelwert:	<b>66,33</b>	Stdabw.:	<b>11,02</b>	N:	27.041	[66,20;66,46]
ambulante Patienten:		Anzahl:	<b>25227</b>	Anteil:	<b>58,7%</b>	N:	42.972	[58,2%;59,2%]
LHK-Untersuchung:		Mittelwert:	<b>1,81</b>	Stdabw.:	<b>1,47</b>	N:	42.972	[1,80;1,83]

**Vorgeschichte und aktuelle Anamnese**

Z. n. Apoplex:		Anzahl:	<b>241</b>	Anteil:	<b>0,6%</b>	N:	42.972	[0,5%;0,6%]
Apoplex > 1 Jahr zurück:		Anzahl:	<b>498</b>	Anteil:	<b>1,2%</b>	N:	42.972	[1,1%;1,3%]
Niereninsuffizienz	dialysepflichtig:	Anzahl:	<b>297</b>	Anteil:	<b>0,7%</b>	N:	42.972	[0,6%;0,8%]
	nicht dialysepflichtig:	Anzahl:	<b>5486</b>	Anteil:	<b>12,8%</b>	N:	42.972	[12,5%;13,1%]
	unbekannt:	Anzahl:	<b>302</b>	Anteil:	<b>0,7%</b>	N:	42.972	[0,6%;0,8%]

**Indikation**

KHK:		Anzahl:	<b>16133</b>	Anteil:	<b>37,5%</b>	N:	42.972	[37,1%;38,0%]
Verdacht auf KHK:		Anzahl:	<b>24777</b>	Anteil:	<b>57,7%</b>	N:	42.972	[57,2%;58,1%]
Vitium:		Anzahl:	<b>2566</b>	Anteil:	<b>6,0%</b>	N:	42.972	[5,7%;6,2%]
Myokarderkrankung:		Anzahl:	<b>958</b>	Anteil:	<b>2,2%</b>	N:	42.972	[2,1%;2,4%]

**akutes Koronarsyndrom (ACS)**

ACS ohne ST-Hebung und ohne Markererhöhung (instabile Angina pectoris, Ruheangina):

Anzahl: **1199** Anteil: **2,8%** N: 42.972 [2,6%;2,9%]

ACS ohne ST-Hebung aber mit Markererhöhung (Infarkt ohne ST-Hebung):

Anzahl: **946** Anteil: **2,2%** N: 42.972 [2,1%;2,3%]

ACS mit ST-Hebung (= ST-Hebungsinfarkt) bis 24 h nach Stellung der Diagnose:

Anzahl: **357** Anteil: **0,8%** N: 42.972 [0,7%;0,9%]

ACS mit ST-Hebung (= ST-Hebungsinfarkt) über 24 h nach Stellung der Diagnose:

Anzahl: **36** Anteil: **0,1%** N: 42.972 [0,1%;0,1%]Kardiogener Schock: Anzahl: **105** Anteil: **0,2%** N: 42.972 [0,2%;0,3%]Vorinfarkt bis 4 Wochen zurück: Anzahl: **35** Anteil: **0,1%** N: 42.972 [0,1%;0,1%]4 Wochen bis 1 Jahr: Anzahl: **389** Anteil: **0,9%** N: 42.972 [0,8%;1,0%]länger als 1 Jahr: Anzahl: **2057** Anteil: **4,8%** N: 42.972 [4,6%;5,0%]PCI bis 1 Jahr zurück: Anzahl: **2709** Anteil: **6,3%** N: 42.972 [6,1%;6,5%]PCI länger als 1 Jahr zurück: Anzahl: **8255** Anteil: **19,2%** N: 42.972 [18,8%;19,6%]CABG bis 1 Jahr zurück: Anzahl: **223** Anteil: **0,5%** N: 42.972 [0,5%;0,6%]CABG länger als 1 Jahr zurück: Anzahl: **2133** Anteil: **5,0%** N: 42.972 [4,8%;5,2%]**Herzrhythmusstörungen**Anhaltende Kammertachykardie: Anzahl: **105** Anteil: **0,2%** N: 42.972 [0,2%;0,3%]

Nicht anhaltende Kammertachykardie bei Z. n. MI und reduzierter LV-Funktion:

Anzahl: **91** Anteil: **0,2%** N: 42.972 [0,2%;0,3%]

Salvenartige ventrikuläre Rhythmusstörungen bei Z. n. MI und reduzierter LV-Funktion:

Anzahl: **43** Anteil: **0,1%** N: 42.972 [0,1%;0,1%]Kammerflimmern: Anzahl: **33** Anteil: **0,1%** N: 42.972 [0,1%;0,1%]Zustand nach Kreislaufstillstand: Anzahl: **76** Anteil: **0,2%** N: 42.972 [0,1%;0,2%]**Risikofaktoren**Fettstoffwechselstörung: Anzahl: **28587** Anteil: **67,0%** N: 42.654 [66,6%;67,5%]Diabetes mellitus insulinpflichtig: Anzahl: **2707** Anteil: **6,3%** N: 42.972 [6,1%;6,5%]nicht insulinpflichtig: Anzahl: **6784** Anteil: **15,8%** N: 42.972 [15,4%;16,1%]Rauchen: Anzahl: **11451** Anteil: **26,8%** N: 42.654 [26,4%;27,3%]Hypertonie: Anzahl: **32960** Anteil: **77,3%** N: 42.654 [76,9%;77,7%]Disposition: Anzahl: **9914** Anteil: **23,1%** N: 42.972 [22,7%;23,5%]

## Symptome

asymptomatisch:		Anzahl:	<b>3060</b>	Anteil:	<b>7,1%</b>	N:	42.972	[6,9%;7,4%]
Stabile Angina Pectoris	CCS I:	Anzahl:	<b>4006</b>	Anteil:	<b>9,3%</b>	N:	42.972	[9,0%;9,6%]
	CCS II:	Anzahl:	<b>16218</b>	Anteil:	<b>37,7%</b>	N:	42.972	[37,3%;38,2%]
	CCS III:	Anzahl:	<b>6077</b>	Anteil:	<b>14,1%</b>	N:	42.972	[13,8%;14,5%]
	CCS IV:	Anzahl:	<b>582</b>	Anteil:	<b>1,4%</b>	N:	42.972	[1,2%;1,5%]
atypische Angina:		Anzahl:	<b>5458</b>	Anteil:	<b>12,7%</b>	N:	42.972	[12,4%;13,0%]
Dyspnoe	NYHA I:	Anzahl:	<b>3185</b>	Anteil:	<b>7,4%</b>	N:	42.972	[7,2%;7,7%]
	NYHA II:	Anzahl:	<b>16885</b>	Anteil:	<b>39,3%</b>	N:	42.972	[38,8%;39,8%]
	NYHA III:	Anzahl:	<b>8885</b>	Anteil:	<b>20,7%</b>	N:	42.972	[20,3%;21,1%]
	NYHA IV:	Anzahl:	<b>402</b>	Anteil:	<b>0,9%</b>	N:	42.972	[0,8%;1,0%]

## Vorbefunde

EKG Infarkt	nicht vorhanden:	Anzahl:	<b>1180</b>	Anteil:	<b>2,7%</b>	N: 42.972	[2,6%;2,9%]
	kein Infarkt:	Anzahl:	<b>36191</b>	Anteil:	<b>84,2%</b>	N: 42.972	[83,9%;84,6%]
	fraglich:	Anzahl:	<b>2893</b>	Anteil:	<b>6,7%</b>	N: 42.972	[6,5%;7,0%]
	alter Infarkt:	Anzahl:	<b>2233</b>	Anteil:	<b>5,2%</b>	N: 42.972	[5,0%;5,4%]
	akuter Infarkt:	Anzahl:	<b>475</b>	Anteil:	<b>1,1%</b>	N: 42.972	[1,0%;1,2%]
Ergometrie	nicht vorhanden:	Anzahl:	<b>17334</b>	Anteil:	<b>40,3%</b>	N: 42.972	[39,9%;40,8%]
	nicht pathologisch:	Anzahl:	<b>6862</b>	Anteil:	<b>16,0%</b>	N: 42.972	[15,6%;16,3%]
	fraglich:	Anzahl:	<b>7294</b>	Anteil:	<b>17,0%</b>	N: 42.972	[16,6%;17,3%]
	pathologisch:	Anzahl:	<b>11482</b>	Anteil:	<b>26,7%</b>	N: 42.972	[26,3%;27,1%]
Echo (Ruhe)	nicht vorhanden:	Anzahl:	<b>2335</b>	Anteil:	<b>5,4%</b>	N: 42.972	[5,2%;5,6%]
	nicht pathologisch:	Anzahl:	<b>22180</b>	Anteil:	<b>51,6%</b>	N: 42.972	[51,1%;52,1%]
	fraglich:	Anzahl:	<b>2934</b>	Anteil:	<b>6,8%</b>	N: 42.972	[6,6%;7,1%]
	pathologisch:	Anzahl:	<b>15523</b>	Anteil:	<b>36,1%</b>	N: 42.972	[35,7%;36,6%]
Nuklearmedizin	nicht pathologisch:	Anzahl:	<b>228</b>	Anteil:	<b>0,5%</b>	N: 42.972	[0,5%;0,6%]
	fraglich:	Anzahl:	<b>172</b>	Anteil:	<b>0,4%</b>	N: 42.972	[0,3%;0,5%]
	pathologisch:	Anzahl:	<b>2458</b>	Anteil:	<b>5,7%</b>	N: 42.972	[5,5%;5,9%]
Stressecho	nicht pathologisch:	Anzahl:	<b>333</b>	Anteil:	<b>0,8%</b>	N: 42.972	[0,7%;0,9%]
	fraglich:	Anzahl:	<b>441</b>	Anteil:	<b>1,0%</b>	N: 42.972	[0,9%;1,1%]
	pathologisch:	Anzahl:	<b>1658</b>	Anteil:	<b>3,9%</b>	N: 42.972	[3,7%;4,0%]
MRT	nicht pathologisch:	Anzahl:	<b>278</b>	Anteil:	<b>0,6%</b>	N: 42.972	[0,6%;0,7%]
	fraglich:	Anzahl:	<b>47</b>	Anteil:	<b>0,1%</b>	N: 42.972	[0,1%;0,1%]
	pathologisch:	Anzahl:	<b>580</b>	Anteil:	<b>1,3%</b>	N: 42.972	[1,2%;1,5%]
CT	nicht pathologisch:	Anzahl:	<b>119</b>	Anteil:	<b>0,3%</b>	N: 40.402	[0,2%;0,3%]
	fraglich:	Anzahl:	<b>47</b>	Anteil:	<b>0,1%</b>	N: 40.402	[0,1%;0,1%]
	pathologisch:	Anzahl:	<b>714</b>	Anteil:	<b>1,8%</b>	N: 40.402	[1,6%;1,9%]

### Untersuchung (LHK)

Zugang	vom Arm:	Anzahl:	<b>25759</b>	Anteil:	<b>59,9%</b>	N:	42.972	[59,5%;60,4%]
	vom Bein:	Anzahl:	<b>16549</b>	Anteil:	<b>38,5%</b>	N:	42.972	[38,1%;39,0%]
Koronarangiographie:		Anzahl:	<b>42843</b>	Anteil:	<b>99,7%</b>	N:	42.972	[99,6%;99,8%]
Aortographie:		Anzahl:	<b>2202</b>	Anteil:	<b>5,1%</b>	N:	42.972	[4,9%;5,3%]
Venenbypass:		Anzahl:	<b>1702</b>	Anteil:	<b>4,0%</b>	N:	42.972	[3,8%;4,1%]
Arterienbypass:		Anzahl:	<b>1776</b>	Anteil:	<b>4,1%</b>	N:	42.972	[3,9%;4,3%]
Extrakardiale Gefäße:		Anzahl:	<b>1200</b>	Anteil:	<b>2,8%</b>	N:	42.972	[2,6%;2,9%]
Ventrikulographie:		Anzahl:	<b>6243</b>	Anteil:	<b>14,5%</b>	N:	42.972	[14,2%;14,9%]
Zusätzlich Rechtsherzkatheter:		Anzahl:	<b>689</b>	Anteil:	<b>1,6%</b>	N:	42.972	[1,5%;1,7%]
Kontrastmittelmenge [ml]:		Mittelwert:	<b>67,51</b>	Stdabw.:	<b>34,72</b>	N:	42.972	[67,18;67,84]
Durchleuchtungszeit [min]:		Mittelwert:	<b>3,71</b>	Stdabw.:	<b>5,23</b>	N:	42.972	[3,66;3,76]
Strahlendosis	keine Angabe:	Anzahl:	<b>380</b>	Anteil:	<b>0,9%</b>	N:	42.972	[0,8%;1,0%]
Flächendosisprodukt [Gy cm <sup>2</sup> ]:		Mittelwert:	<b>14,22</b>	Stdabw.:	<b>17,26</b>	N:	42.083	[14,06;14,39]

## Befund

keine bedeutsame organische					
Herzerkrankung:	Anzahl:	<b>5569</b>	Anteil:	<b>13,0%</b>	N: 42.972 [12,6%;13,3%]
Koronarsklerose, Kalzifikation oder					
Wandveränderungen (Stenose < 50 %):	Anzahl:	<b>9606</b>	Anteil:	<b>22,4%</b>	N: 42.972 [22,0%;22,7%]
KHK	1GE:	Anzahl:	<b>8161</b>	Anteil:	<b>19,0%</b> N: 42.972 [18,6%;19,4%]
	2GE:	Anzahl:	<b>7379</b>	Anteil:	<b>17,2%</b> N: 42.972 [16,8%;17,5%]
	3GE:	Anzahl:	<b>9931</b>	Anteil:	<b>23,1%</b> N: 42.972 [22,7%;23,5%]
Hauptstamm (HS):	Anzahl:	<b>1424</b>	Anteil:	<b>3,3%</b>	N: 42.972 [3,1%;3,5%]

Linker Ventrikel EF	>50%:	Anzahl:	<b>12501</b>	Anteil:	<b>29,1%</b>	N: 42.972	[28,7%;29,5%]
	30-50%:	Anzahl:	<b>2675</b>	Anteil:	<b>6,2%</b>	N: 42.972	[6,0%;6,5%]
	<30%:	Anzahl:	<b>418</b>	Anteil:	<b>1,0%</b>	N: 42.972	[0,9%;1,1%]
Klappenerkrankung (hämodynamisch angiographischer Schweregrad)							
	I:	Anzahl:	<b>821</b>	Anteil:	<b>1,9%</b>	N: 42.972	[1,8%;2,0%]
	II:	Anzahl:	<b>607</b>	Anteil:	<b>1,4%</b>	N: 42.972	[1,3%;1,5%]
	III:	Anzahl:	<b>1131</b>	Anteil:	<b>2,6%</b>	N: 42.972	[2,5%;2,8%]
	IV:	Anzahl:	<b>391</b>	Anteil:	<b>0,9%</b>	N: 42.972	[0,8%;1,0%]
Congenitales Vitium:		Anzahl:	<b>154</b>	Anteil:	<b>0,4%</b>	N: 42.972	[0,3%;0,4%]
dilatative Kardiomyopathie:		Anzahl:	<b>829</b>	Anteil:	<b>1,9%</b>	N: 42.972	[1,8%;2,1%]
Hypertensive Herzerkrankung:		Anzahl:	<b>3735</b>	Anteil:	<b>8,7%</b>	N: 42.972	[8,4%;9,0%]
andere Myokarderkrankung:		Anzahl:	<b>424</b>	Anteil:	<b>1,0%</b>	N: 42.972	[0,9%;1,1%]
Perikarderkrankung:		Anzahl:	<b>10</b>	Anteil:	<b>0,0%</b>	N: 42.972	[0,0%;0,0%]
Sonstige Erkrankung:		Anzahl:	<b>656</b>	Anteil:	<b>1,5%</b>	N: 42.972	[1,4%;1,6%]
Versorgungstyp	ausgeglichen:	Anzahl:	<b>35214</b>	Anteil:	<b>81,9%</b>	N: 42.972	[81,6%;82,3%]
	Linksversorgung:	Anzahl:	<b>2907</b>	Anteil:	<b>6,8%</b>	N: 42.972	[6,5%;7,0%]
	Rechtsversorgung:	Anzahl:	<b>4741</b>	Anteil:	<b>11,0%</b>	N: 42.972	[10,7%;11,3%]

### Komplikationen (im HK-Labor)

keine Komplikationen:	Anzahl:	<b>42747</b>	Anteil:	<b>99,5%</b>	N:	42.972	[99,4%;99,5%]
Koronarverschluss:	Anzahl:	<b>54</b>	Anteil:	<b>0,1%</b>	N:	42.972	[0,1%;0,2%]
Herzinfarkt (transmural):	Anzahl:	<b>7</b>	Anteil:	<b>0,0%</b>	N:	42.972	[0,0%;0,0%]
cerebraler Insult:	Anzahl:	<b>11</b>	Anteil:	<b>0,0%</b>	N:	42.972	[0,0%;0,0%]
Tod:	Anzahl:	<b>6</b>	Anteil:	<b>0,0%</b>	N:	42.972	[0,0%;0,0%]
schwere Kontrastmittelreaktion:	Anzahl:	<b>3</b>	Anteil:	<b>0,0%</b>	N:	42.972	[-0,0%;0,0%]
Dissektion im Zugangsweg:	Anzahl:	<b>22</b>	Anteil:	<b>0,1%</b>	N:	42.972	[0,0%;0,1%]
art. Verschluss (peripher):	Anzahl:	<b>0</b>	Anteil:	<b>0,0%</b>	N:	42.972	[0,0%;0,0%]
andere Komplikationen:	Anzahl:	<b>136</b>	Anteil:	<b>0,3%</b>	N:	42.972	[0,3%;0,4%]

## Notfallmaßnahmen

keine Notfallmaßnahmen:	Anzahl:	<b>42782</b>	Anteil:	<b>99,6%</b>	N: 42.972	[99,5%;99,6%]
Thrombolyse:	Anzahl:	<b>9</b>	Anteil:	<b>0,0%</b>	N: 42.972	[0,0%;0,0%]
Schrittmacher:	Anzahl:	<b>10</b>	Anteil:	<b>0,0%</b>	N: 42.972	[0,0%;0,0%]
intraaortale Ballonpumpe:	Anzahl:	<b>0</b>	Anteil:	<b>0,0%</b>	N: 42.972	[0,0%;0,0%]
Reanimation:	Anzahl:	<b>33</b>	Anteil:	<b>0,1%</b>	N: 42.972	[0,1%;0,1%]
Transfusion:	Anzahl:	<b>0</b>	Anteil:	<b>0,0%</b>	N: 42.972	[0,0%;0,0%]
Defibrillation:	Anzahl:	<b>36</b>	Anteil:	<b>0,1%</b>	N: 42.972	[0,1%;0,1%]
Not-CABG:	Anzahl:	<b>8</b>	Anteil:	<b>0,0%</b>	N: 42.972	[0,0%;0,0%]
andere Notfallmaßnahmen:	Anzahl:	<b>56</b>	Anteil:	<b>0,1%</b>	N: 42.972	[0,1%;0,2%]

### Vorgesehene Therapie

keine Therapie:	Anzahl:	<b>1880</b>	Anteil:	<b>4,4%</b>	N:	42.972	[4,2%;4,6%]	
Therapieempfehlung	medikamentös:	Anzahl:	<b>23379</b>	Anteil:	<b>54,4%</b>	N:	42.972	[53,9%;54,9%]
	herzchirurgisch:	Anzahl:	<b>3713</b>	Anteil:	<b>8,6%</b>	N:	42.972	[8,4%;8,9%]
	PCI:	Anzahl:	<b>12681</b>	Anteil:	<b>29,5%</b>	N:	42.972	[29,1%;29,9%]
	\ PCI in gleicher Sitzung:	Anzahl:	<b>9371</b>	Anteil:	<b>73,9%</b>	N:	12.681	[73,1%;74,7%]

## Verlauf

keine Informationen:	Anzahl:	<b>7124</b>	Anteil:	<b>16,6%</b>	N:	42.972	[16,2%;16,9%]
keine Komplikation:	Anzahl:	<b>34871</b>	Anteil:	<b>81,1%</b>	N:	42.972	[80,8%;81,5%]
Herzinfarkt (transmural):	Anzahl:	<b>9</b>	Anteil:	<b>0,0%</b>	N:	42.972	[0,0%;0,0%]
cerebraler Insult:	Anzahl:	<b>12</b>	Anteil:	<b>0,0%</b>	N:	42.972	[0,0%;0,0%]
Tod:	Anzahl:	<b>36</b>	Anteil:	<b>0,1%</b>	N:	42.972	[0,1%;0,1%]
größere Nachblutung:	Anzahl:	<b>27</b>	Anteil:	<b>0,1%</b>	N:	42.972	[0,0%;0,1%]
Transfusion:	Anzahl:	<b>3</b>	Anteil:	<b>0,0%</b>	N:	42.972	[-0,0%;0,0%]
AV-Fistel / Aneurysma:	Anzahl:	<b>36</b>	Anteil:	<b>0,1%</b>	N:	42.972	[0,1%;0,1%]
art. Verschluss (peripher):	Anzahl:	<b>8</b>	Anteil:	<b>0,0%</b>	N:	42.972	[0,0%;0,0%]
chir. Revision (peripher):	Anzahl:	<b>2</b>	Anteil:	<b>0,0%</b>	N:	42.972	[-0,0%;0,0%]
venöse Thrombose:	Anzahl:	<b>0</b>	Anteil:	<b>0,0%</b>	N:	42.972	[0,0%;0,0%]
Lungenembolie:	Anzahl:	<b>0</b>	Anteil:	<b>0,0%</b>	N:	42.972	[0,0%;0,0%]
Koronarverschluss:	Anzahl:	<b>1</b>	Anteil:	<b>0,0%</b>	N:	42.972	[-0,0%;0,0%]
Reanimation:	Anzahl:	<b>11</b>	Anteil:	<b>0,0%</b>	N:	42.972	[0,0%;0,0%]
Defibrillation:	Anzahl:	<b>8</b>	Anteil:	<b>0,0%</b>	N:	42.972	[0,0%;0,0%]
Infektionen:	Anzahl:	<b>0</b>	Anteil:	<b>0,0%</b>	N:	42.972	[0,0%;0,0%]
anderer Verlauf:	Anzahl:	<b>47</b>	Anteil:	<b>0,1%</b>	N:	42.972	[0,1%;0,1%]

## Fallbezogene Segmentstatistik

Untersuchungen mit Dokumentation:	Anzahl:	<b>30675</b>			
Segment mit Stent:	Anzahl:	<b>6363</b>	Anteil:	<b>20,7%</b>	N: 30.675 [20,3%;21,2%]
Restenose:	Anzahl:	<b>720</b>	Anteil:	<b>2,3%</b>	N: 30.675 [2,2%;2,5%]
Restenose Nr.:	Mittelwert:	<b>1,49</b>	Stdbw.:	<b>2,03</b>	N: 30.675 [1,13;1,86]

## Segmentstatistik

Anzahl der Segmente:	Anzahl:	<b>89169</b>			
Segment mit Stent:	Anzahl:	<b>10115</b>	Anteil:	<b>11,3%</b>	N: 89.169 [11,1%;11,6%]
Restenose:	Anzahl:	<b>907</b>	Anteil:	<b>1,0%</b>	N: 89.169 [1,0%;1,1%]
Restenose Nr.:	Mittelwert:	<b>1,48</b>	Stdabw.:	<b>1,95</b>	N: 89.169 [1,15;1,81]

**Stenose %**

Segment		0-49	50-75	76-99	100	Summe
1	Prox. RCA	4.216	2.917	2.150	1.933	11.216
2	Mittl. RCA	3.065	2.589	1.763	856	8.273
3	Dist. RCA	1.376	1.192	834	387	3.789
4	Rip	594	666	632	264	2.156
5	Rpld	460	549	463	234	1.706
11	Hauptstamm	1.995	1.232	655	122	4.004
12	Prox. RIA	4.604	3.449	2.737	975	11.765
13	Mittl. RIA	5.100	4.316	2.811	1.017	13.244
14	Dist. RIA	1.367	1.279	927	194	3.767
15	Rd I	1.158	2.071	1.952	352	5.533
16	Rd II	282	439	393	74	1.188
18	Prox. RCX	2.929	2.417	2.036	715	8.097
19	Dist. RCX	1.979	2.046	1.539	542	6.106
20	Rms	1.241	1.555	1.611	721	5.128
21	Rls	130	134	104	59	427
23	Ravs	207	257	269	74	807
24	Rpls	520	585	485	247	1.837
25	Rip	36	30	51	9	126
Summe		31.259	27.723	21.412	8.775	89.169

**Übersicht**Anzahl der Eingriffe: Anzahl: **10829****Patientenstammdaten**

Geschlecht	weiblich:	Anzahl:	<b>2943</b>	Anteil:	<b>27,2%</b>	N:	10.829	[26,3%;28,0%]
	männlich:	Anzahl:	<b>7886</b>	Anteil:	<b>72,8%</b>	N:	10.829	[72,0%;73,7%]
Alter:	gesamt:	Mittelwert:	<b>68,52</b>	Stdabw.:	<b>10,47</b>	N:	10.829	[68,33;68,72]
	\ weiblich:	Mittelwert:	<b>71,51</b>	Stdabw.:	<b>9,92</b>	N:	2.943	[71,15;71,87]
	\ männlich:	Mittelwert:	<b>67,41</b>	Stdabw.:	<b>10,45</b>	N:	7.886	[67,18;67,64]
ambulante Patienten:		Anzahl:	<b>4756</b>	Anteil:	<b>43,9%</b>	N:	10.829	[43,0%;44,9%]
PCI-Eingriff:		Mittelwert:	<b>1,80</b>	Stdabw.:	<b>1,28</b>	N:	10.829	[1,77;1,82]
LHK u. PCI in gleicher Sitzung:		Anzahl:	<b>9461</b>	Anteil:	<b>87,4%</b>	N:	10.829	[86,7%;88,0%]

**Indikation**

Stabile Angina Pectoris								
	stabile AP CCS I:	Anzahl:	<b>679</b>	Anteil:	<b>6,3%</b>	N:	10.829	[5,8%;6,7%]
	stabile AP CCS II:	Anzahl:	<b>4219</b>	Anteil:	<b>39,0%</b>	N:	10.829	[38,0%;39,9%]
	stabile AP CCS III:	Anzahl:	<b>2342</b>	Anteil:	<b>21,6%</b>	N:	10.829	[20,9%;22,4%]
	stabile AP CCS IV:	Anzahl:	<b>207</b>	Anteil:	<b>1,9%</b>	N:	10.829	[1,7%;2,2%]
atypische Angina:		Anzahl:	<b>712</b>	Anteil:	<b>6,6%</b>	N:	10.829	[6,1%;7,0%]
akutes Koronarsyndrom (ACS)								
	ACS ohne ST-Hebung und ohne Markererhöhung (instabile Angina pectoris, Ruheangina):							
		Anzahl:	<b>586</b>	Anteil:	<b>5,4%</b>	N:	10.829	[5,0%;5,8%]
	ACS ohne ST-Hebung aber mit Markererhöhung (Infarkt ohne ST-Hebung):							
		Anzahl:	<b>519</b>	Anteil:	<b>4,8%</b>	N:	10.829	[4,4%;5,2%]
	ACS mit ST-Hebung (= ST-Hebungsinfarkt) bis 24 h nach Stellung der Diagnose:							
		Anzahl:	<b>301</b>	Anteil:	<b>2,8%</b>	N:	10.829	[2,5%;3,1%]
	ACS mit ST-Hebung (= ST-Hebungsinfarkt) über 24 h nach Stellung der Diagnose:							
		Anzahl:	<b>28</b>	Anteil:	<b>0,3%</b>	N:	10.829	[0,2%;0,4%]
Kardiogener Schock:		Anzahl:	<b>68</b>	Anteil:	<b>0,6%</b>	N:	10.829	[0,5%;0,8%]
Ischämienachweis:		Anzahl:	<b>3291</b>	Anteil:	<b>30,4%</b>	N:	10.829	[29,5%;31,3%]
PCI ohne AP und ohne Ischämienachweis:		Anzahl:	<b>194</b>	Anteil:	<b>1,8%</b>	N:	10.829	[1,5%;2,0%]

**Befund**

KHK	1GE:	Anzahl:	<b>2984</b>	Anteil:	<b>27,6%</b>	N:	10.829	[26,7%;28,4%]
	2GE:	Anzahl:	<b>3518</b>	Anteil:	<b>32,5%</b>	N:	10.829	[31,6%;33,4%]
	3GE:	Anzahl:	<b>4272</b>	Anteil:	<b>39,4%</b>	N:	10.829	[38,5%;40,4%]
Hauptstamm (HS):		Anzahl:	<b>298</b>	Anteil:	<b>2,8%</b>	N:	10.829	[2,4%;3,1%]
Zustand nach herzchirurgischem Eingriff:		Anzahl:	<b>182</b>	Anteil:	<b>1,7%</b>	N:	10.829	[1,4%;1,9%]
Linker Ventrikel EF	>50%:	Anzahl:	<b>2914</b>	Anteil:	<b>26,9%</b>	N:	10.829	[26,1%;27,7%]
	30-50%:	Anzahl:	<b>637</b>	Anteil:	<b>5,9%</b>	N:	10.829	[5,4%;6,3%]
	<30%:	Anzahl:	<b>58</b>	Anteil:	<b>0,5%</b>	N:	10.829	[0,4%;0,7%]
PCI als Akutintervention:		Anzahl:	<b>901</b>	Anteil:	<b>8,3%</b>	N:	10.829	[7,8%;8,8%]

**Dilatation**

Dauer:		Mittelwert:	<b>37,14</b>	Stdabw.:	<b>25,19</b>	N:	10.829	[36,66;37,61]
Zugang	vom Arm:	Anzahl:	<b>6155</b>	Anteil:	<b>56,8%</b>	N:	10.829	[55,9%;57,8%]
	vom Bein:	Anzahl:	<b>4529</b>	Anteil:	<b>41,8%</b>	N:	10.829	[40,9%;42,8%]
Kontrastmittelmenge [ml]:		Mittelwert:	<b>70,40</b>	Stdabw.:	<b>43,88</b>	N:	10.829	[69,58;71,23]
Durchleuchtungszeit [min]:		Mittelwert:	<b>8,57</b>	Stdabw.:	<b>9,75</b>	N:	10.829	[8,39;8,75]
Strahlendosis	keine Angabe:	Anzahl:	<b>51</b>	Anteil:	<b>0,5%</b>	N:	10.829	[0,3%;0,6%]
Flächendosisprodukt [Gy cm²]:		Mittelwert:	<b>23,56</b>	Stdabw.:	<b>28,93</b>	N:	10.631	[23,00;24,11]
Versorgungstyp	ausgeglichen:	Anzahl:	<b>8940</b>	Anteil:	<b>82,6%</b>	N:	10.829	[81,8%;83,3%]
	Linksversorgung:	Anzahl:	<b>676</b>	Anteil:	<b>6,2%</b>	N:	10.829	[5,8%;6,7%]
	Rechtsversorgung:	Anzahl:	<b>1213</b>	Anteil:	<b>11,2%</b>	N:	10.829	[10,6%;11,8%]





## Fallbezogene Segmentstatistik

Eingriffe mit Dokumentation:	Anzahl:	<b>10743</b>			
Dilatation einer Restenose:	Anzahl:	<b>204</b>	Anteil:	<b>1,9%</b>	N: 10.743 [1,6%;2,2%]
Restenose Nr.:	Mittelwert:	<b>1,46</b>	Stdabw.:	<b>1,93</b>	N: 10.743 [1,13;1,78]
Restenose im Stentbereich:	Anzahl:	<b>629</b>	Anteil:	<b>5,9%</b>	N: 10.743 [5,4%;6,3%]
Stent:	Anzahl:	<b>9567</b>	Anteil:	<b>89,1%</b>	N: 10.743 [88,5%;89,6%]
Anzahl Stents \ Summe:	Mittelwert:	<b>1,48</b>	Stdabw.:	<b>1,04</b>	N: 10.743 [1,46;1,50]
Gestenteter Abschnitt [mm] \ Summe:	Mittelwert:	<b>25,40</b>	Stdabw.:	<b>16,20</b>	N: 10.743 [25,07;25,74]
DES:	Anzahl:	<b>9101</b>	Anteil:	<b>84,7%</b>	N: 10.743 [84,0%;85,4%]
Scaffold (BRS):	Anzahl:	<b>11</b>	Anteil:	<b>0,1%</b>	N: 10.171 [0,0%;0,2%]
Ballongröße [mm]:	Mittelwert:	<b>2,85</b>	Stdabw.:	<b>0,53</b>	N: 10.743 [2,84;2,86]
DEB:	Anzahl:	<b>403</b>	Anteil:	<b>4,0%</b>	N: 10.171 [3,6%;4,3%]
IIb/IIIa-Inhibitor:	Anzahl:	<b>133</b>	Anteil:	<b>1,2%</b>	N: 10.743 [1,0%;1,4%]
Rotablator:	Anzahl:	<b>43</b>	Anteil:	<b>0,4%</b>	N: 10.743 [0,3%;0,5%]
Protektionssysteme:	Anzahl:	<b>5</b>	Anteil:	<b>0,0%</b>	N: 10.743 [0,0%;0,1%]
andere zusätzliche Maßnahmen:	Anzahl:	<b>384</b>	Anteil:	<b>3,6%</b>	N: 10.743 [3,2%;3,9%]

## Segmentstatistik

Anzahl der Segmente:		Anzahl:	14205			
FFR	nicht pathologisch:	Anzahl:	18	Anteil:	0,1%	N: 13.516 [0,1%;0,2%]
	pathologisch (<= 0,8):	Anzahl:	230	Anteil:	1,7%	N: 13.516 [1,5%;1,9%]
Dilatation einer Restenose:		Anzahl:	223	Anteil:	1,6%	N: 14.205 [1,4%;1,8%]
Restenose Nr.:		Mittelwert:	1,45	Stdabw.:	1,86	N: 14.205 [1,15;1,75]
Restenose im Stentbereich:		Anzahl:	687	Anteil:	4,8%	N: 14.205 [4,5%;5,2%]
Stent:		Anzahl:	12164	Anteil:	85,6%	N: 14.205 [85,1%;86,2%]
Anzahl Stents:		Mittelwert:	1,17	Stdabw.:	0,76	N: 14.205 [1,16;1,18]
Gestenteter Abschnitt [mm]:		Mittelwert:	20,01	Stdabw.:	10,10	N: 14.205 [19,82;20,19]
DES:		Anzahl:	11482	Anteil:	80,8%	N: 14.205 [80,2%;81,5%]
Scaffold (BRS):		Anzahl:	11	Anteil:	0,1%	N: 13.516 [0,0%;0,1%]
Ballongröße [mm]:		Mittelwert:	2,85	Stdabw.:	0,55	N: 14.205 [2,84;2,86]
DEB:		Anzahl:	442	Anteil:	3,3%	N: 13.516 [3,0%;3,6%]
IIb/IIIa-Inhibitor:		Anzahl:	165	Anteil:	1,2%	N: 14.205 [1,0%;1,3%]
Rotablator:		Anzahl:	57	Anteil:	0,4%	N: 14.205 [0,3%;0,5%]
Protektionssysteme:		Anzahl:	5	Anteil:	0,0%	N: 14.205 [0,0%;0,1%]
andere zusätzliche Maßnahmen:		Anzahl:	465	Anteil:	3,3%	N: 14.205 [3,0%;3,6%]

